



## COMMISSION NATIONALE MOUCHE

Agrément Jeunesse et Sports 69.S.264 et Délégitaire Jeunesse et Sports  
Agrément Environnement J.O. du 27.09.85, modifié le 12 décembre 1993

*Siège social :*  
Comité National Olympique Sportif  
1 rue Pierre de Coubertin  
75013 PARIS

## PROMOTION NATIONALE

Haute Meurthe 2019



## Compte-rendu PN Meurthe

Cette compétition a eu lieu le 8 juin sur un secteur allant de Saint Léonard (aval) jusque la commune de Plainfaing (amont)

Les niveaux d'eau étaient excellents et la rivière était très belle.

Bien que située en milieu quasi-urbain sur une partie non négligeable, le profil a su garder un caractère naturel indéniable.

La rivière a été coupée en deux secteurs différents.

Sur le secteur A, seules les truites farios étaient comptabilisées.

En revanche, sur les secteurs B les truites farios et les ombres ont été retenus .En effet les ombres ont bien colonisé ce secteur ; seul le poste A n'a pas eu d'ombre marqué sur la feuille.

18 pêcheurs étaient présents sur les 20 inscrits (un absent pour raison médicale avérée et un pêcheur qui n'a pas eu son arbitre en toute dernière minute)

Les compétiteurs ont pris 247 poissons (125 le matin et 122 l'après-midi)

La répartition est la suivante : 45 ombres dont la majorité mesuraient entre 28 et 30 cm  
202 truites entre 21 et 24 cm en majorité

PGP ombre : 36cm

truite : 34cm

Cette compétition sera représentée au calendrier 2020

1° Di Marco David CVMC et PGP ombre de 36 cm

2° Pieuchot Bernard GPS Nièvre Morvan

3° Gibey Alain CMVT

Un grand merci à l'AAPPMA de Fraize/Plainfaing pour l'information donnée à ses adhérents (pas de pêcheurs sur les postes pendant la compétition ce qui est quand même très appréciable)

JP Gand pour le CVMC

## Le tirage au sort

A	1		<b>PIEUCHOT</b>	<b>Bernard</b>
A	2		<b>DA SILVA</b>	<b>Julien</b>
A	3		<b>GIBEY</b>	<b>Alain</b>
A	4		<b>DELVAL</b>	<b>Pierrick</b>
A	5		<b>MATTONI</b>	<b>Anouck</b>
A	6		<b>JOUAN</b>	<b>Aloys</b>
A	7		<b>BRIYS</b>	<b>Pierre</b>
A	8		<b>COULOMBEIX</b>	<b>Brice</b>
A	9		<b>MINODIER</b>	<b>Thierry</b>
A	10		<b>LEBON</b>	<b>Henry</b>
B	1		<b>CAZENAVE</b>	<b>David</b>
B	2		<b>DI MARCO</b>	<b>David</b>
B	3		<b>ACHARD</b>	<b>Yves</b>
B	4		<b>MUGNIER</b>	<b>Jean-Marie</b>
B	5		<b>DIDOT</b>	<b>Benoit</b>
B	6		<b>THIRIET</b>	<b>Pascal</b>
B	7		<b>BETEND</b>	<b>Sébastien</b>
B	8		<b>SANTONI</b>	<b>Joel</b>
B	9		<b>PONCET</b>	<b>Stephane</b>
B	10		<b>BOURDIN</b>	<b>Jacky</b>

# Le classement

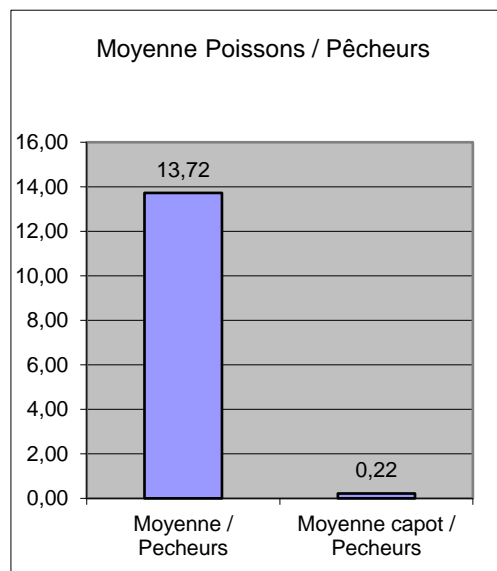
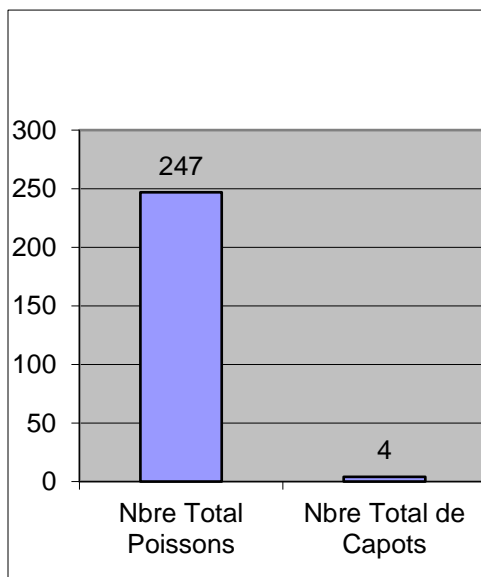
Championnat Haute Meurthe				PGP <b>36</b>				
Participants				Cumul				
Cl	Nom	Prenom	Club	Somme	PGP	Place	Poissons	Capots
1	DI MARCO	David	CVMC	16460	<b>36</b>	2	28	0
2	PIEUCHOT	Bernard	GPS Nièvre-Morvan	13880	32	3	24	0
3	GIBEY	Alain	CMVT	12520	34	5	20	0
4	PONCET	Stephane	GPS Bourg en Bresse revermont	8940	29	6	15	0
5	COULOMBEIX	Brice	Thymallus 88	12120	32	7	20	0
6	DA SILVA	Julien	GPS LYON CENTRE	12040	32	7	20	0
7	ACHARD	Yves	CPSC	8760	35	7	15	0
8	SANTONI	Joel	GPS Bourg en Bresse revermont	8300	31	8	14	0
9	BETEND	Sébastien	GPS DECINES	6800	32	11	11	0
10	DIDOT	Benoit	CVMC	6460	33	11	11	0
11	THIRIET	Pascal	CVMC	5640	32	11	9	0
12	DELVAL	Pierrick	Club Mouche Choisy le Roi	7740	34	12	13	0
13	MATTONI	Anouck	GPS Bourg en Bresse revermont	5880	25	13	11	0
14	JOUAN	Aloys	GPS Moselle	6760	27	14	12	0
15	LEBON	Henry	CMVT	5240	30	14	9	0
16	MINODIER	Thierry	GPS Valence	3900	25	15	7	0
17	MUGNIER	Jean-Marie	Tavans des arcouasses	3740	32	16	6	0
18	BOURDIN	Jacky	ARZANO	1140	24	18	2	0
22	BRIYS	Pierre	CM ST LOUIS	0	0	42	0	2
22	CAZENAVE	David	Gpsnievremorvan	0	0	42	0	2

# Les résultats complets par manche

Championnat Haute Meurthe				20 Inscrits		18 Participants		Capot 10			
Participants				Manche 1				Manche 2			
				125 Poissons				122 Poissons			
Cl	Nom	Prenom	Club	Poste	Somme	PGP	Place	Poste	Somme	PGP	Place
1	DI MARCO	David	CVMC	B2	10700	36	1	A7	5760	26	1
2	PIEUCHOT	Bernard	GPS Nièvre-Morvan	A1	7320	26	1	B6	6560	32	2
3	GIBEY	Alain	CMVT	A3	6260	34	2	B8	6260	30	3
4	PONCET	Stephane	GPS Bourg en Bresse revermont	B9	4500	29	3	A4	4440	27	3
5	COULOMBEIX	Brice	Thymallus 88	A8	3920	28	6	B3	8200	32	1
6	DA SILVA	Julien	GPS LYON CENTRE	A2	6040	30	3	B7	6000	32	4
7	ACHARD	Yves	CPSC	B3	3800	35	5	A8	4960	25	2
8	SANTONI	Joel	GPS Bourg en Bresse revermont	B8	5420	31	2	A3	2880	25	6
9	BETEND	Sébastien	GPS DECINES	B7	3320	32	6	A2	3480	27	5
10	DIDOT	Benoit	CVMC	B5	2580	33	7	A10	3880	25	4
11	THIRIET	Pascal	CVMC	B6	3840	32	4	A1	1800	26	7
12	DELVAL	Pierrick	Club Mouche Choisy le Roi	A4	5000	26	5	B9	2740	34	7
13	MATTONI	Anouck	GPS Bourg en Bresse revermont	A5	5380	25	4	B10	500	20	9
14	JOUAN	Aloys	GPS Moselle	A6	1120	25	9	B1	5640	27	5
15	LEBON	Henry	CMVT	A10	1280	30	8	B5	3960	30	6
16	MINODIER	Thierry	GPS Valence	A9	1720	25	7	B4	2180	23	8
17	MUGNIER	Jean-Marie	Tavans des arcouasses	B4	2040	32	8	A9	1700	24	8
18	BOURDIN	Jacky	ARZANO	B10	580	24	9	A5	560	23	9
22	BRIYS	Pierre	CM ST LOUIS	A7	0	0	21	B2	0	0	21
22	CAZENAVE	David	Gpsnievremorvan	B1	0	0	21	A6	0	0	21

## Les statistiques

	Nb Poissons	Nb Capots
Manche 1	125	2
Manche 2	122	2
<b>Nbre De Pecheurs Présents</b>		
	18	
<b>Nbre Total Poissons</b>	247	
<b>Moyenne / Pecheurs</b>	13,72	
<b>Longueur / moyenne poisson</b>	24,62	
<b>Nbre Total de Capots</b>	4,00	
<b>Moyenne capot / Pecheurs</b>	0,22	



Postes	Nbre de Poissons /Poste	Rot 1	Rot 2
A1	16	13	3
A2	16	10	6
A3	15	10	5
A4	17	9	8
A5	11	10	1
A6	2	2	0
A7	10	0	10
A8	16	7	9
A9	6	3	3
A10	9	2	7
B1	10	0	10
B2	18	18	0
B3	19	6	13
B4	7	3	4
B5	11	4	7
B6	17	6	11
B7	15	5	10
B8	19	9	10
B9	11	7	4
B10	2	1	1

## Le Podium



1er et PGP DI MARCO David , 2ème PIEUCHOT Bernard, 3ème GIBEY Alain.

Pour le département Sport de la Commission Nationale Mouche de la FFPS ; David Synold – Coordinateur PN Rivière/Réservoir 2019.